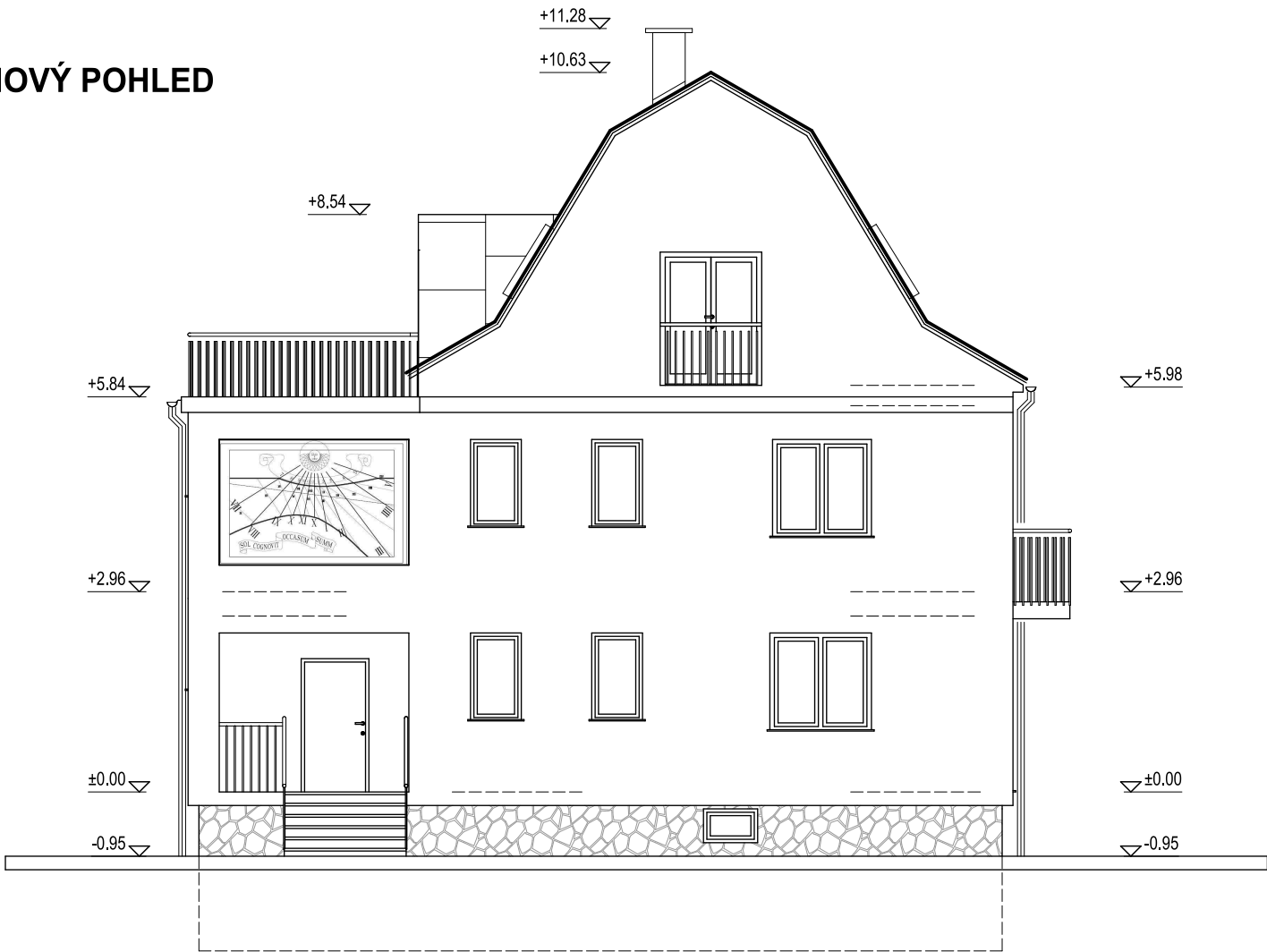
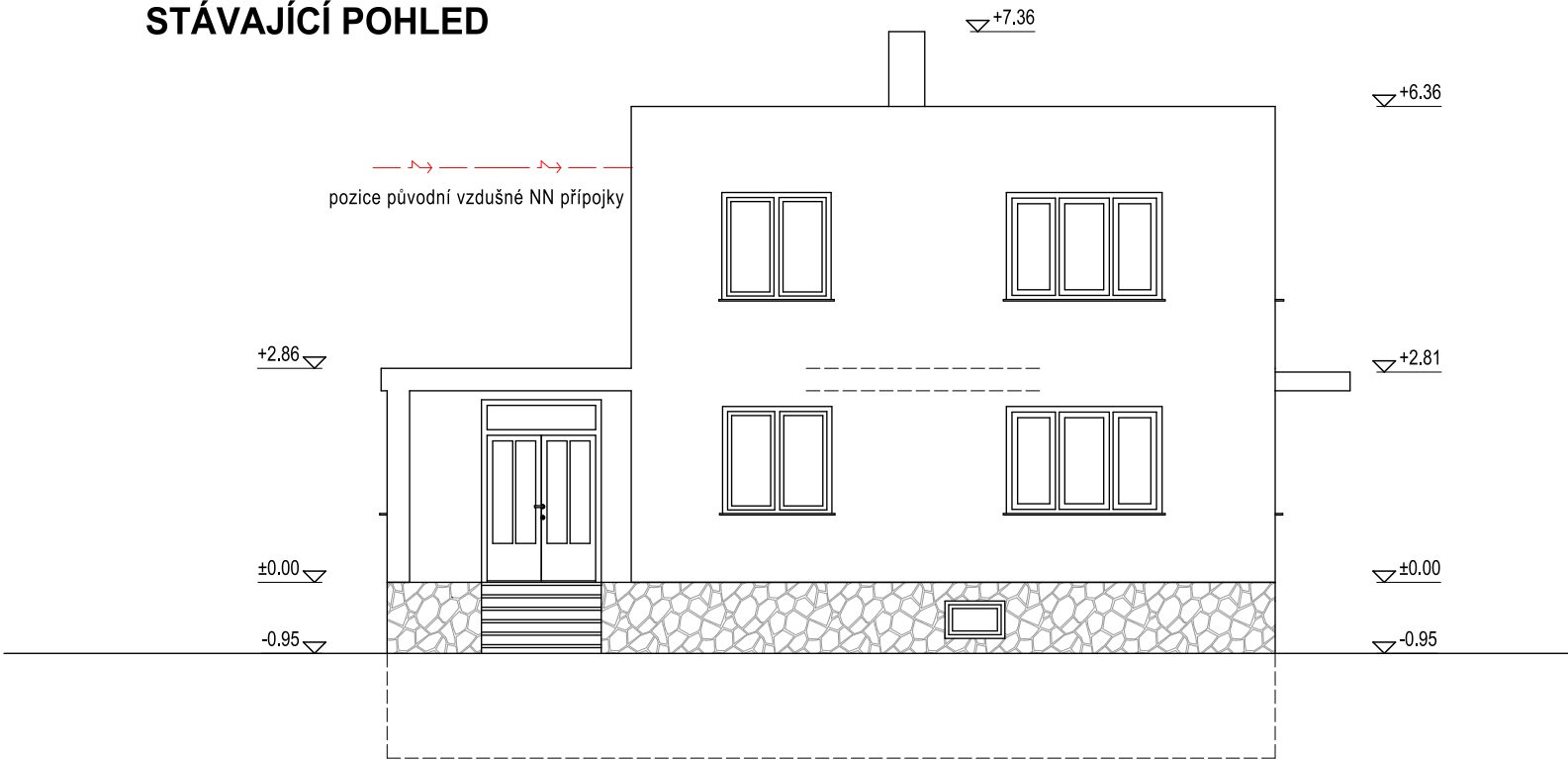


# ČELNÍ jihozápadní POHLEDY

NOVÝ POHLED



STÁVAJÍCÍ POHLED



## LEGENDA POVRCHŮ - nový stav :

- Venkovní omítka
  - hlavní plocha - strukturovaná, světlá omítka,
  - barva dle výběru investora
- Střešní krytina
  - hlavní střecha - betonová taška, červená s povrch. úpravou
  - vedlejší střecha vikýřů - plechová krytina, nátěr imitace mědi
- Klempířské výrobky - pozinkový plech, reaktivní nátěr, imitace mědi
- Komín - bílá strukturovaná omítka, betonová hlava
- Dveře - plastové, prosklené, rám bílá barva,
- Okna - plastové, prosklené, rám bílá barva,
- Tesařské výrobky - nátěr odstín teak
- Zábradlí - nerezové, dřevěné madlo,
- Sokl - původní očištěné kamenné zdivo

## LEGENDA POVRCHŮ - stáv. stav :

- Venkovní omítka
  - hlavní plocha - bílošedá břizoitová omítka
- Střešní krytina - rezavý plech se záplatami z asf. pasu
- Klempířské výrobky - pozinkový plech, reaktivní nátěr, imitace mědi
- Komín - pálená cihla
- Dveře - dřevěné, prosklené, rám hnědá barva,
- Okna - dřevěné, prosklené, rám bílá barva,
- Sokl - kamenný obklad

## Sousední dům, převzatá architektura



ZODP. PROJEKTANT	VYPRACOVAL	KRESLENO	ŽIVNOST. LIST	Ing. Jaroslav Dvořák RUNprojekt, Alšova 10, Znojmo ----- projekty staveb, statika CAD	
Ing. J. Dvořák	Ing. R. Dřevěný	ARCHline.XP 2009 Studio	O. U. ZNOJMO		
		SÉR. ČÍSLO 4203036240479118	IČ 12208876	ČÍSLO ZAK.	
KRAJ	Jihomoravský	MÍSTO	Damnice	DATUM	listopad 15
INVESTOR	obec Damnice				
STAVBA	<b>Stavební úpravy objektu Damnice č.p. 36</b>			STUPEŇ	
				KOPIE	
					1 2 3 4 5 6
OBSAH	<b>POHLEDY ČELNÍ</b> stavební část			MĚŘÍTKO	Č. VÝKRESU
ČÁST PROJEKTU				M1:100	10